

FICHE TECHNIQUE

THEATRE LES GEMEAUX PARISIENS

Plateau :

- 11m de mur à mur Jardin/cour
- 7,30m du nez de scène au fond noir
- Hauteur moyenne sous grill 4,85m
- Pente de scène : 1,5%
- Boîte noire : 8m d'ouverture
- Pendrellons sur pivot pour mise à l'italienne ou à l'allemande, 6 rues.
- Rideau de scène noir avec commande déportée au fond plateau à jardin
- Mi fond noir sur patience à 4,80m du nez de scène, réglable jusqu'à 5,70m du nez de scène
- Fond noir sur patience, commande à cour.
- Gril fixe
- Circulation jardin/cour derrière le fond noir
- Accès sous sol loges derrière le fond de scène à cour
- Hauteur de scène 1m
- Accès décor fond jardin, portes : hauteur 2,5m, largeur 1,9m.
- Plancher chêne brut noir mat
- Cyclorama fond de scène blanc crème 9X5m sur polichinelle manuel avec Réflecteur molleton blanc

SON :

- Console X32 compact Behrlinger :
 - 32 canaux
 - 16 entrées micros
 - 8 sorties
 - 8 retours d'effets stéréo
 - 6 bus matrice avec insert
- stage box 16 entrées, 8 sorties, réseau AES 50.
- Diffusion :
 - Ampli powerMatch PM4500, DSP intégré
- Façade :
 - Bose F1 modèle 812 FOH à 3.20m du sol salle
 - Bose F1 modèle 812 en rappel fond salle à 1.60m du sol
 - Sub X 2 : DB technologie 18" Sub 618
- Retours :
 - 2 X Yamaha Active DBR12
- 2 X KM 184 Neumann à demeure au grill pour reprise ou captation
- Lecteur CD Tascam
- retours en loges pilotable de la régie

Lumière :

- Console : Chamsys MagicQ wing- 2 univers
- Gradateurs Tivoli Robert Juliat 24 circuits 16A
- 2 splitters

-Projecteurs Kit Commun :

- 3 X Maverick Force S profile (rvbw, etc, couteaux, nez tournant, iris...)
- 10 X Découpe Led Chauvet Ovation E-2FC
- 8 X Lyre Rodrigue R1 Beam Wash
- 10 X iParfect Robin RVBW 150 FW RGBW
- 8 X Colorado 1 Solo
- 8 X Showtec Performer Cyc Q6 (rampe led cyclo)
- 3 X réglettes led RGBW de 2m installées au nez de scène

-Projecteurs led :

- 10 X Découpe Led Eurolite 100w RGBW (angle maxi 41°)

-Projecteurs traditionnels :

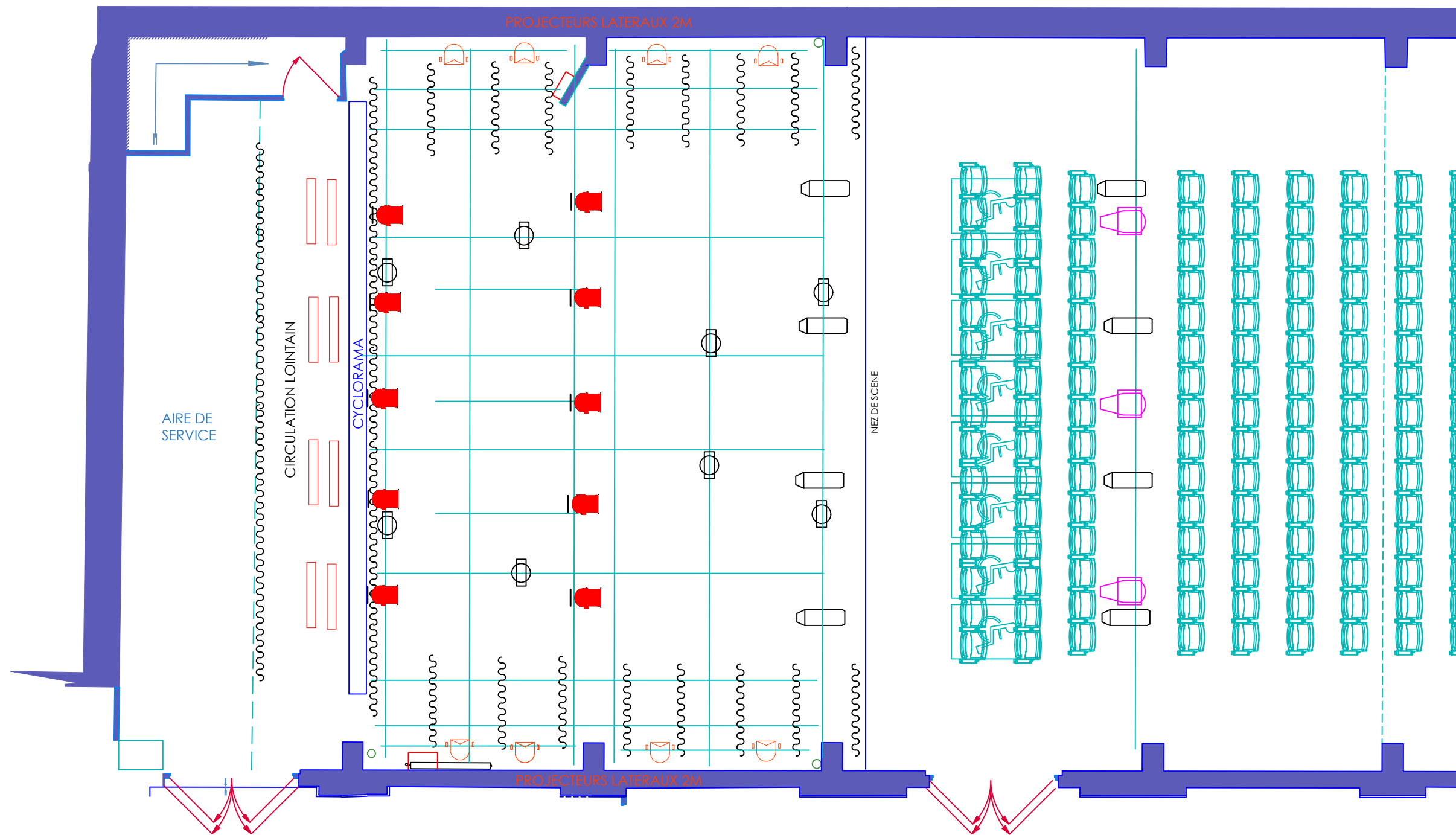
- 24 PAR
- 12 PC ADB 1kw
- 5 PC 306HPC Robert Juliat
- 1 Fresnel 2.5kw
- 2 découpes 613 Robert Juliat
- 8 découpes Levron

Système d'exploitation :

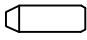




- un Mac
- Qlab
- Millumin

Vidéo :

- Vidéo projecteur 9500lm- Laser-Focale courte (0:65)



KIT COMMUN

-  DECOUPE CHAUVET OVATION E 2FC
-  MAVERICK FORCE S PROFILE CHAUVET
-  ROGUE R1 BEAM WASH CHAUVET
-  ROBE IPARFECT 150 F RGBW
-  SHOWTEC PERFORMER CYC Q6

DIMENSIONS SCÈNE :

- MUR A MUR : 11m
- NEZ DE SCÈNE / RIDEAU FOND DE SCÈNE : 7.5m
- OUVERTURE BOITE NOIRE : 8.5m
- HAUTEUR SOUS GRIL : 4.5m en moyenne, 1.5% de pente de scène
- HAUTEUR DE SCÈNE : 1m
- RIDEAU DE SCÈNE, RIDEAU DE MI-FOND, RIDEAU FOND DE SCÈNE
- 12 PENDRILLONS SUR PIVOT
- CYCLORAMA 8X5m EN POLICHINEL